



PRESSE PER IMBALLAGGIO E RECUPERO

Modello VF 25

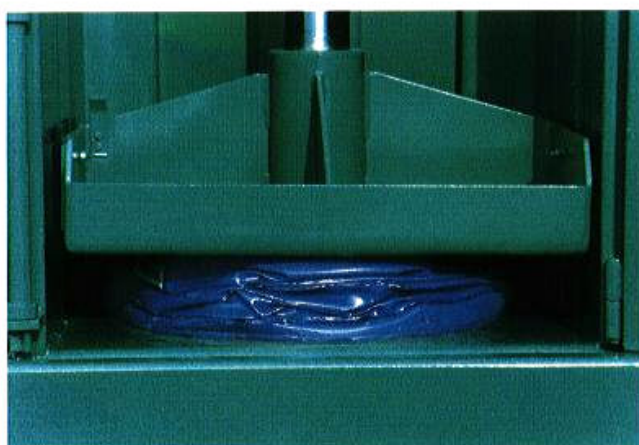


Pressa per lo schiacciamento dei fusti, adatta a pressare sia i bidoni da 200 lt che le latte da 60 lt.

La VF 25 é dotata di vaschetta di raccolta dei liquidi fuori usciti dai bidoni schiacciati.

DATI TECNICI

Spinta piano pressante	Ton.	25
Pressione spec. max. sul materiale	Kg/cm ²	2,8
Tempo di pressata	sec.	42
Potenza motore	HP	10
Peso macchina	Kg.	940





Modello VF 25

